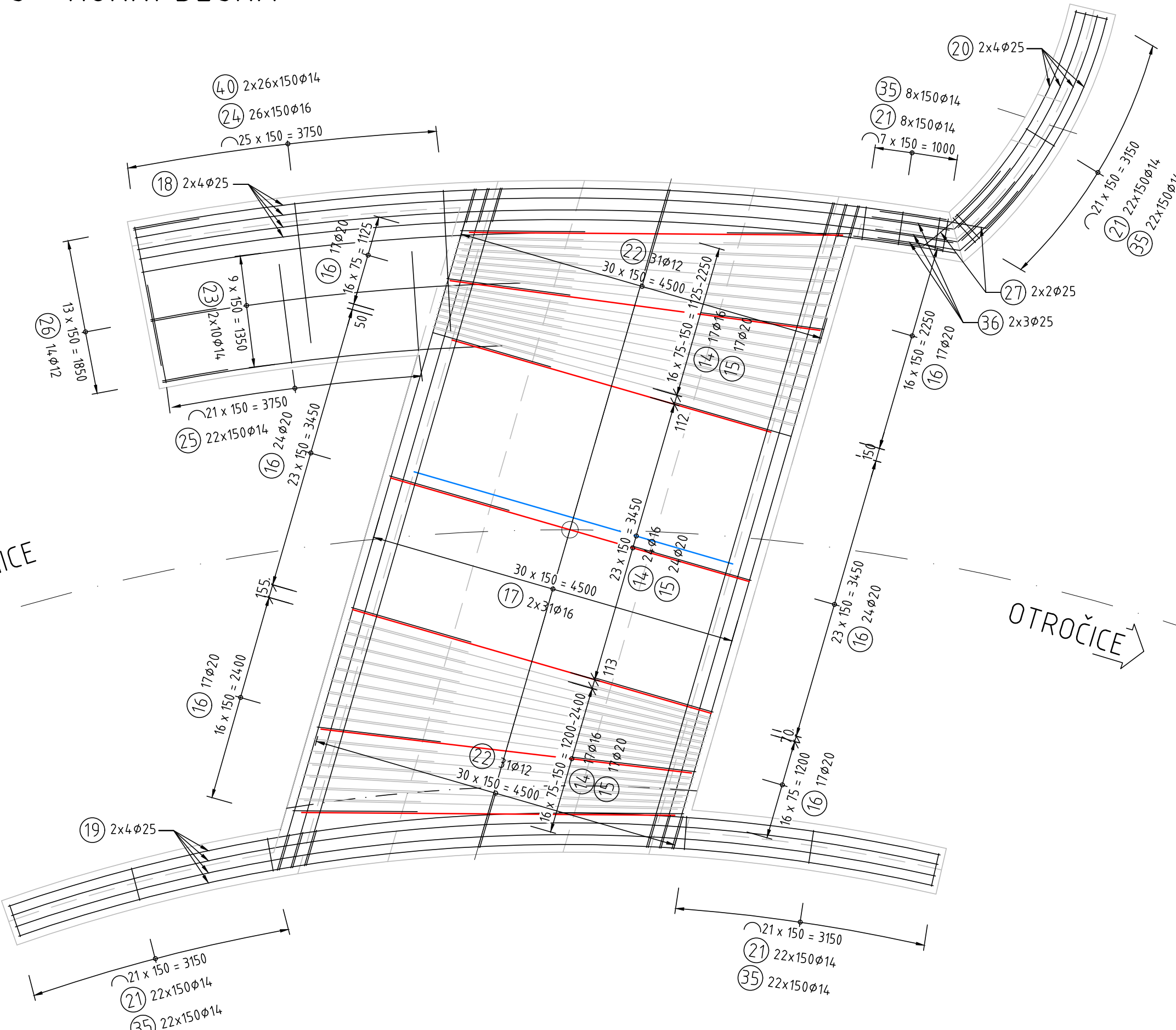
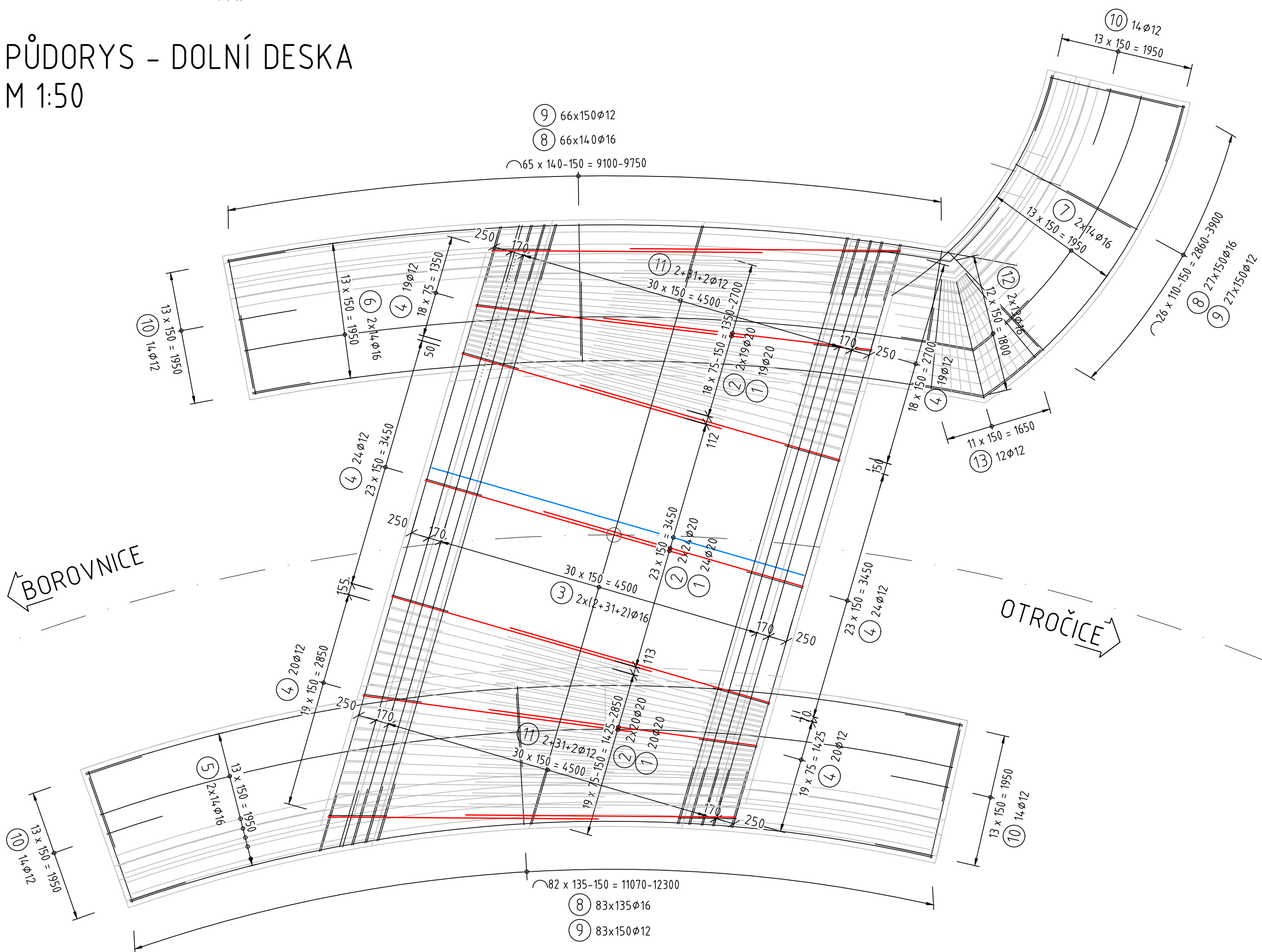


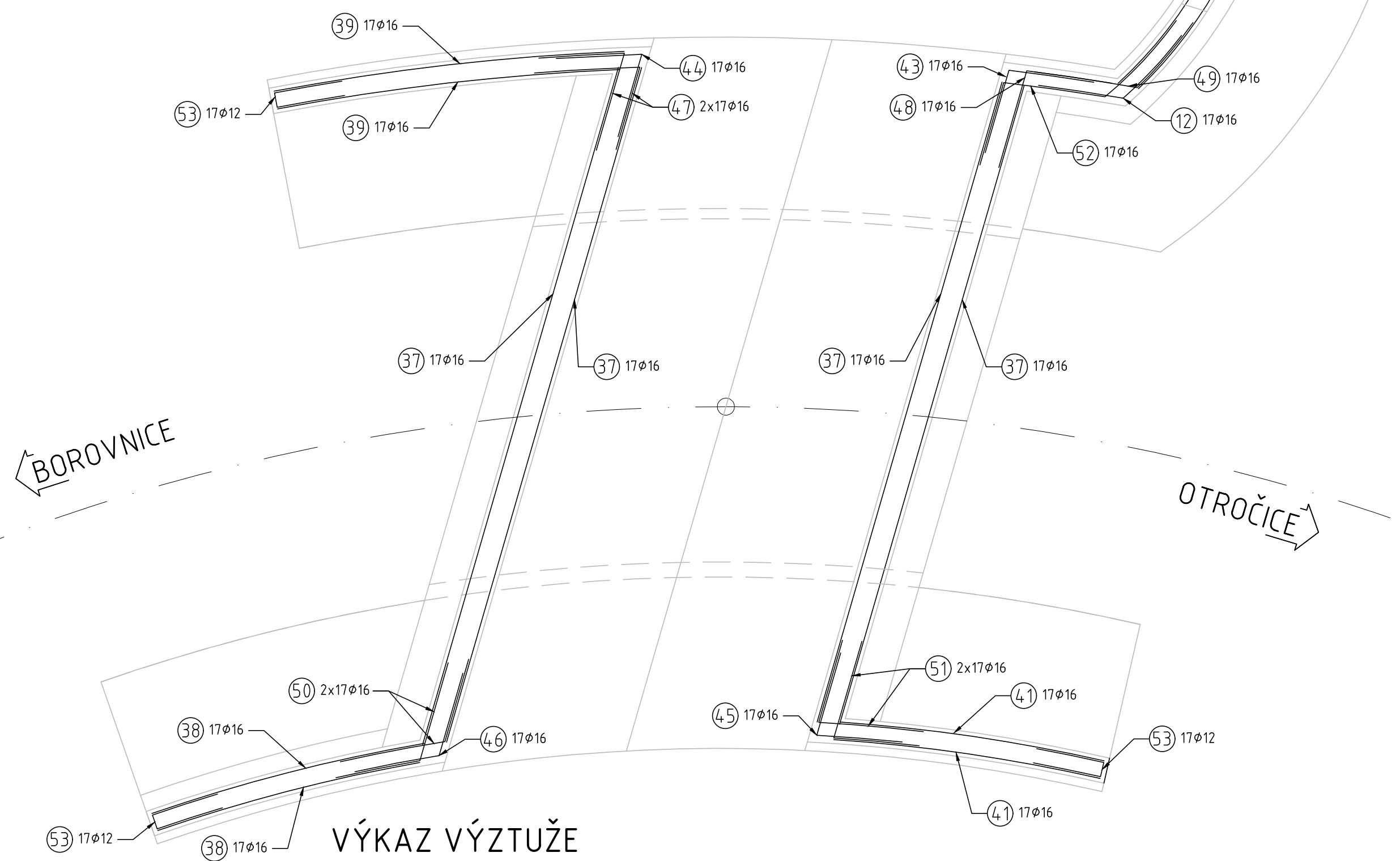
PŮDORYS – HORNÍ DESKA  
M 1:50



PŮDORYS - DOLNÍ DESKA  
M 1:50



PŪDORYS – STIEN  
M 1:50



## VÝKAZ VÝZTUŽE

OZN.	Ø [mm]	DĚLKA 1 KS [m]	KS	DĚLKA DLE Ø V [m]							
				Ø8	Ø10	Ø14	Ø25	Ø12	Ø16	Ø20	
1	20	5,3	63								333,9
2	20	3,7	126								466,2
3	16	8,9	70							623	
4	12	2,09	126					263,34			
5	16	12	28							336	
6	16	10,85	28							303,8	
7	16	5	28							140	
8	16	3,9	176							686,4	
9	12	2,36	176					415,36			
10	12	1,89	56					105,84			
11	12	1,91	70					133,7			
12	16	2	43							86	
13	12	3,46	12					415,2			
14	20	4,5	58								261
15	20	4	58								232
16	20	4,14	116								480,24
17	16	8,55	62							530,1	
18	25	9,85	8				78,8				
19	25	11,4	8				91,2				
20	25	3,35	8				26,8				
21	14	2,85	74			210,9					
22	12	1,91	62					118,42			
23	16	4,8	20							96	
24	16	3,52	26							91,52	
25	14	2,52	26			65,52					
26	12	1,72	14					24,08			
27	25	2,2	4				8,8				
28	20	4,1	126								516,6
29	20	4	126								504
30	16	5,04	100							504	
31	16	1,57	100							157	
32	12	1,8	100					180			
33	16	3,14	26							81,64	
34	16	1,21	26							31,46	
35	14	2,02	74			149,48					
36	25	2	6				12				
37	16	8,2	68							557,6	
38	16	3,25	34							110,5	
39	16	4,1	34							139,4	
40	14	2,08	52			108,16					
41	16	3,1	34							105,4	
42	16	2,95	34							100,3	
43	16	2	17							34	
44	16	2	17							34	
45	16	2	17							34	
46	16	2	17							34	
47	16	2,23	34							75,82	
48	16	2,17	17							36,89	
49	16	2,21	17							37,57	
50	16	2,24	34							76,16	
51	16	2,22	34							75,48	
52	16	3,42	17							58,14	
53	12	1,77	68					120,36			
51	10	0,5	300			150					
52	8	0,43	250		106,25						
53	10	0,47	350			164,5					
54	8	0,37	288		106,56						
55	10	0,42	460			190,9					
56	8	0,32	65		20,8						
57	10	0,43	175			74,38					
SPOLU		m		233,61	579,78	534,06	217,6	1402,62	5176,18	2793,94	
		kg/m		0,395	0,617	1,208	3,853	0,888	1578	2,466	
		kg		92,3	357,7	645,1	838,4	1245,5	8160	6889,9	
HMOTNOST SPOLU				18237							

### PARAMETRY OHYBŮ VÝZTUŽE



51



UČKA

0	≤16	>16
1	40	70

## KRYTÍ VÝZTUŽE



A diagram showing a single lap joint between two horizontal bars. The bars overlap in the center, and a single U-shaped lap splice is shown at the bottom of the overlap. Arrows at the ends of the bars indicate they continue beyond the joint.

---

MINIÁLNÍ KRYTÍ VÝZTUŽE

## POUŽITÝ MATERIÁL

RÁMOVÁ KONSTRUKCE	C 30/37 XC4, XD1, XF4, XA1 (CZ) -Cl 0,4 -Dmax22-S3
UHLOVÉ ZDI	C 30/37 XC4, XD1, XF4, XA1 (CZ) -Cl 0,4 -Dmax22-S3
BETONÁŘSKA OCEL	B 500 B

OZNAČENÍ BETONŮ JE V SMYSLU ČSN EN 206


## KRYTÍ VÝZTUŽE

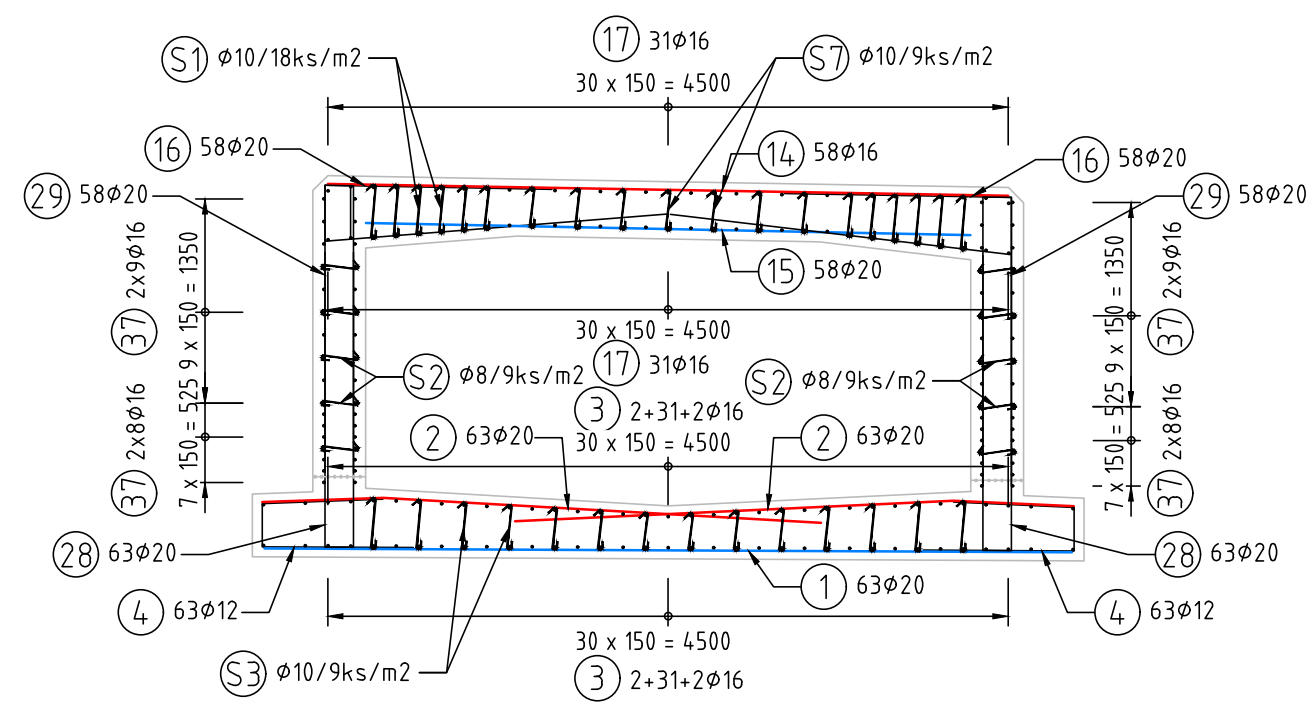
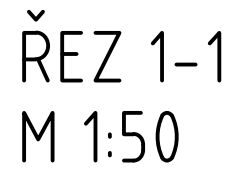
Cmin/Cnom	45/55 mm
-----------	----------

## POZNÁMKY

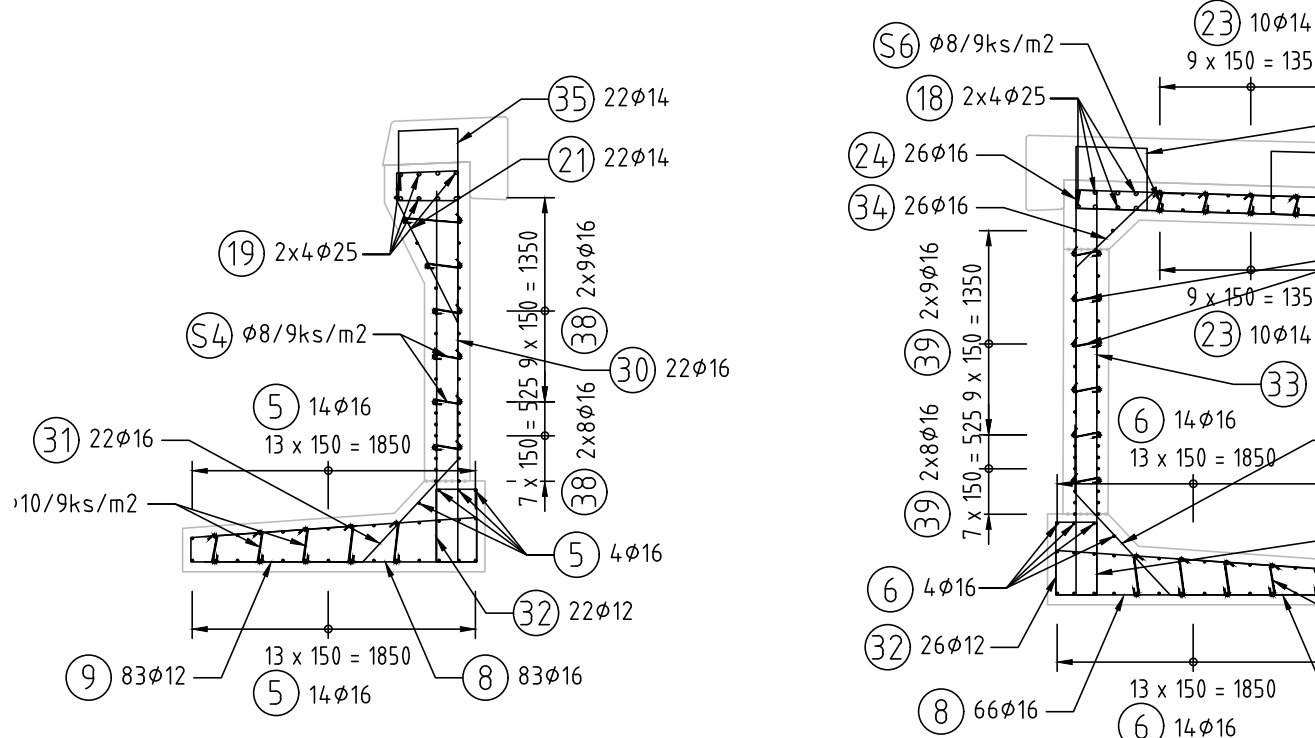
- GEOMETRICKÉ TOLERANCE - 1 - DLE ČSN EN 13670
- VŠECHNY VIDITELNÉ HRANY BUDOU ZRAZENÝ 30°R. LIŠTOU 15/5
- OŠETŘENÍ A OCHRANA BETONOVÝCH POVRCHŮ V ČASE REALIZACE REALIZOVAT DLE ČSN EN 13670
- KRYTÍ VÝZTUŽE BUDE PROVEDENO POMOCÍ BETONOVÝCH DISTANČNÍCH KRAJOLÍZŮ
- U OKRESLENÍ VÝZTUŽE JSOU KOTROVY VNĚJŠÍ ROZMĚRY JEDNOTLIVÝCH ÚSEKŮ ŠE ZAKROUHLĚNÍ NA 5 mm
- STYKOVÁNÍ VÝZTUŽE NIKDY PROSTŘEDY
- KONSTRUKČNÍ ZÁSAKY, KOTVENÉ DLŽKY A PŘESAHY JSOU UVAŽOVÁNY DLE ČSN EN 1992
- HÁKY JSOU VYNÍMĚ KOTVENÉ VLOŽKY UMÍSTĚNÉ VE VRSTVĚ VÝZTUŽE NEJBLÍŽ K POVRCHU BETONU

## LEGENDA

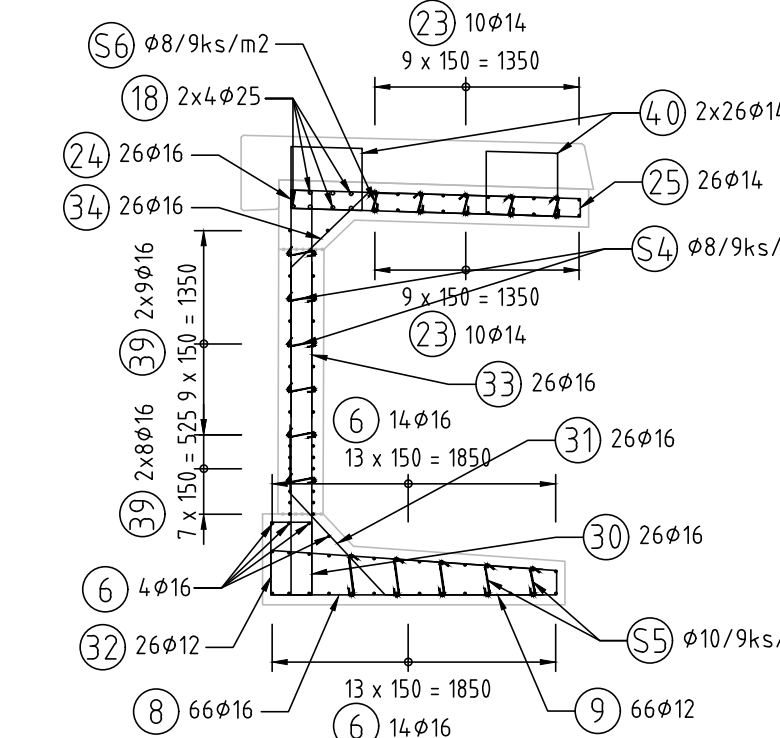
-  - VÝZTUŽ PŘI DOLNÍM POVRCHU DESKY
-  - VÝZTUŽ PŘI HORNÍM POVRCHU DESKY
-  - VÝZTUŽ PŘI OBOU PLOCHÁCH



ŘEZ 2-2  
M 1:50




ŘEZ 3-3  
M 1:50



03	...		
02	...		
01	...		
REVIZE	POPIS	DATUM	PODPIS

OBJEDNATEL KSÚS STŘEDOČESKÉHO KRAJE, PŘÍSPĚVKOVÁ ORGANIZACE ZBOROVSKÁ 11, 150 21 PRAHA 5	
--	---

<b>SAGASTA s.r.o.</b> SÍDLŮ: NOVODVORSKÁ 1010/14, 142 00 PRAHA 4 IČ: 045 98 555      DIČ: CZ045 98 555		 <b>SAGASTA</b>		<b>ITSK</b> ČÍSLO SOUPRAVY	<b>Bov</b>
<b>ODPOVĚDNÝ PROJEKTANT</b> ING. VÍT HOZNOUR	<b>VYPRACOVAL</b> ING. ADAM GRMAN	<b>KONTROLA</b> ING. JANA BARTOVÁ, Ph.D. <i>Podpis</i>	<b>HIP</b> ING. JANA BARTOVÁ, Ph.D. <i>Podpis</i>		
<b>OBSAH</b> III/11220 BOROVNICE, MOSTY EV. Č. 11220-1 A 11220-2 SO 201 REKONSTRUKCE MOSTU EV. Č. 11220-1				<b>ČÍSLO ZAKÁZKY</b> 121 018 <b>DOUMENTACE</b> PDPS <b>MĚŘITKO</b> 1:50 <b>DATUM</b> 12/2021 <b>POČET FORMÁTŮ</b> 10 A4	
<b>NÁZEV PŘÍLOHY</b> <b>SCHÉMA BETONÁŘSKÉ VÝZTUŽE NK</b>				<b>ČÁST</b> D.6	<b>ČÍSLO PŘÍLOHY</b> 8
DOKUMENTACE JE UŽÍVÁN POUZE V SMYSLU PŘÍLOŽNÉ SMLOUVY O DÍLO. VÝKRES, ČÍSLO ČÁSTI, MŮŽE BÝT KOPÍROVÁN NEBO JINÝM ZPŮSOBEM ROZŠŘOVÁN POUZE PO PŘEDCHOZÍM SOHLASÍ SAGASTA s.r.o.					